

# ANLEITUNG FÜR EINBAU, BEDIENUNG UND WARTUNG

## KESSEL - Badablauf *Giro*

Auslauf seitlich DN 50

Zulauf seitlich DN 50/40

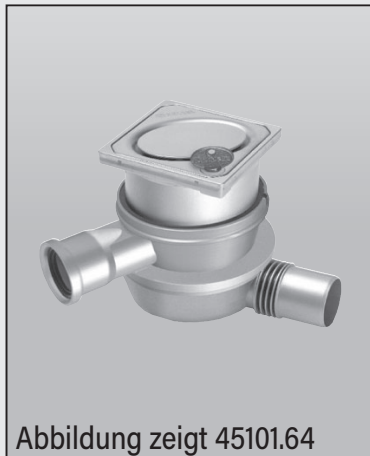


Abbildung zeigt 45101.64

### Produktvorteile

- Seitlicher Zulauf DN 50/40 drehbar um 360°
- Drehbares und stufenlos höhenverstellbares Aufsatzstück
- Optimale Rohrreinigung durch Herausnehmen des Geruchverschlusses
- Lock & Lift System (Verriegelungs- und Entnahmesystem)
- Abdeckungsvarianten in Edelstahl:
  - Schlitzdesign 120 x 120 mm
  - Ovaldesign 120 x 120 mm
  - Standardrost 150 x 150 mm

Dehnfuge zwischen Endbelag und Aufsatzstück legen.

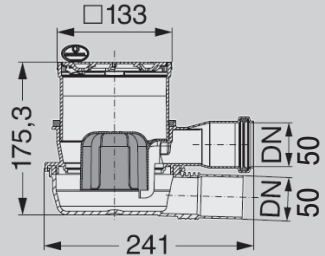
Änderungsstand: 05/2020

Sachnummer: 044-100



# KESSEL

# Produktbeschreibung



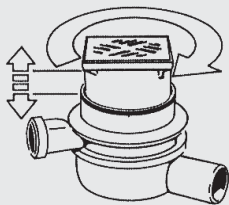
Minimale Einbauhöhe 118 mm  
Ausparungsmaße 300 x 180 mm



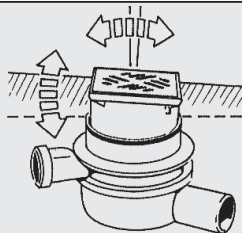
Ablaufvarianten:

- Abdeckung im Oval-Design  
(Art.Nr. 45101.64)
- Abdeckung im Schlitz-Design  
(Art.Nr. 45101.63)
- Abdeckung mit Standardrost  
(Art.Nr. 45101.10)

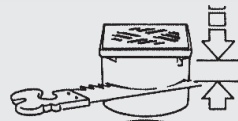
# Einbau- und Montagetips



Aufsatzstück drehbar,  
stufenlos höhenverstellbar  
ohne Absägen

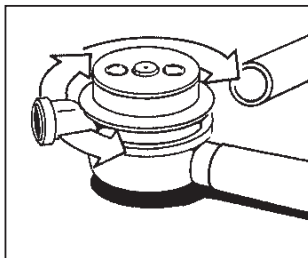


Flexibler Niveauegleich  
zwischen Aufsatzstück  
und Grundkörper



Minimale Einbauhöhe  
durch Absägen

Bei vertieftem Einbau Verlängerungsstück System 125 zwischen Grundkörper und Aufsatzstück einsetzen.  
Systemzubehör für erweiterte Einbaumöglichkeiten siehe Rückseite.



Ablauffleitung DN 50 an Grundkörper anschließen. Zulauf DN 50 in gewünschte Position drehen 0-360° und Zulauffleitung anschließen.  
(Bei Ablauffleitung DN 70, Übergangsstück 50/70)

# Einbauvorschlag

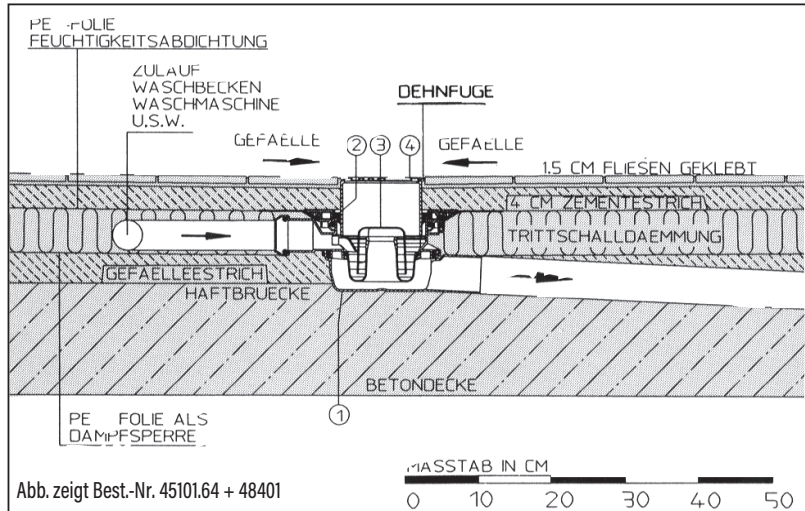


Abb. zeigt Best.-Nr. 45101.64 + 48401

- ① **KESSEL-Badablauf Giro**
- ② Klebeflansch mit Gegenflansch (als Zubehör 48401)
- ③ Systemzubehör für erweiterte Einbaumöglichkeiten siehe Rückseite.
- ④ Geruchsverschluss
- ⑤ Aufsatzstück mit Abdeckung

## Reinigung

Nach Abnehmen des Rostes und Herausnehmen des Geruchsverschlusses durch Kippen, sowie Entfernen des Umlenkteils ist eine optimale Rohrreinigung möglich.

